



Piteå kommun



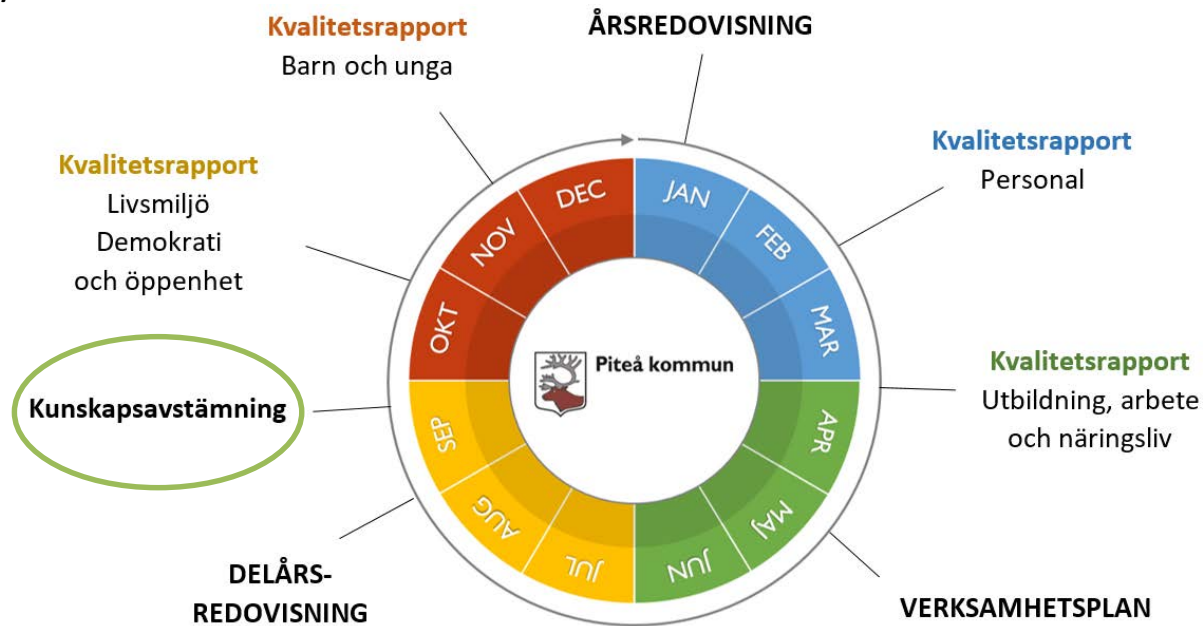
Översiktliga betyg åk 9

Läsåret 2018-2019



Planering för rapportering till BUN

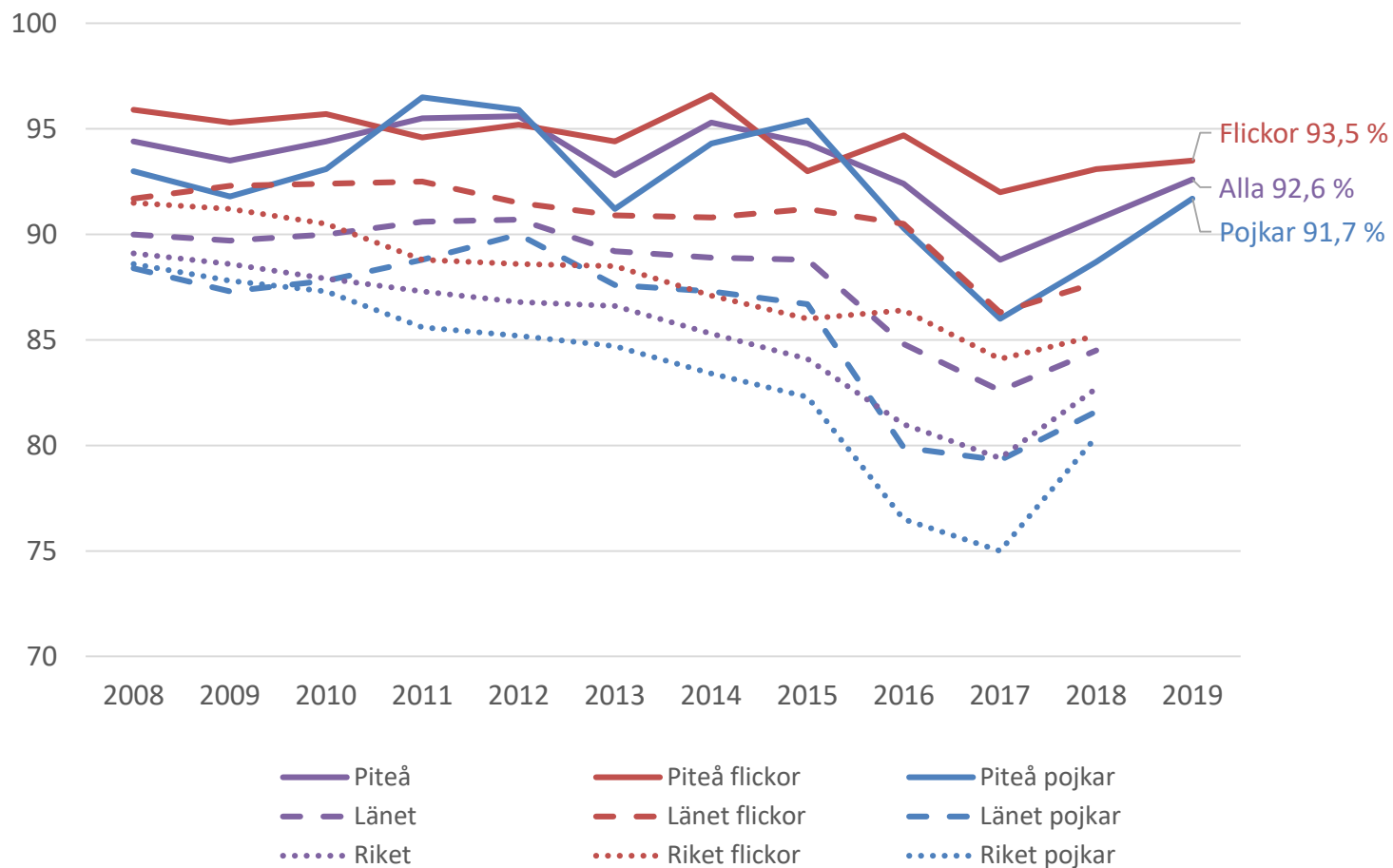
- 26/8 Presentation av statistiskt underlag för LG.
- 30/8 Beredning
- 11/9 AU
- 25/9 BUN





GYMNASIEBEHÖRIGHET (%) TILL YRKESPROGRAM

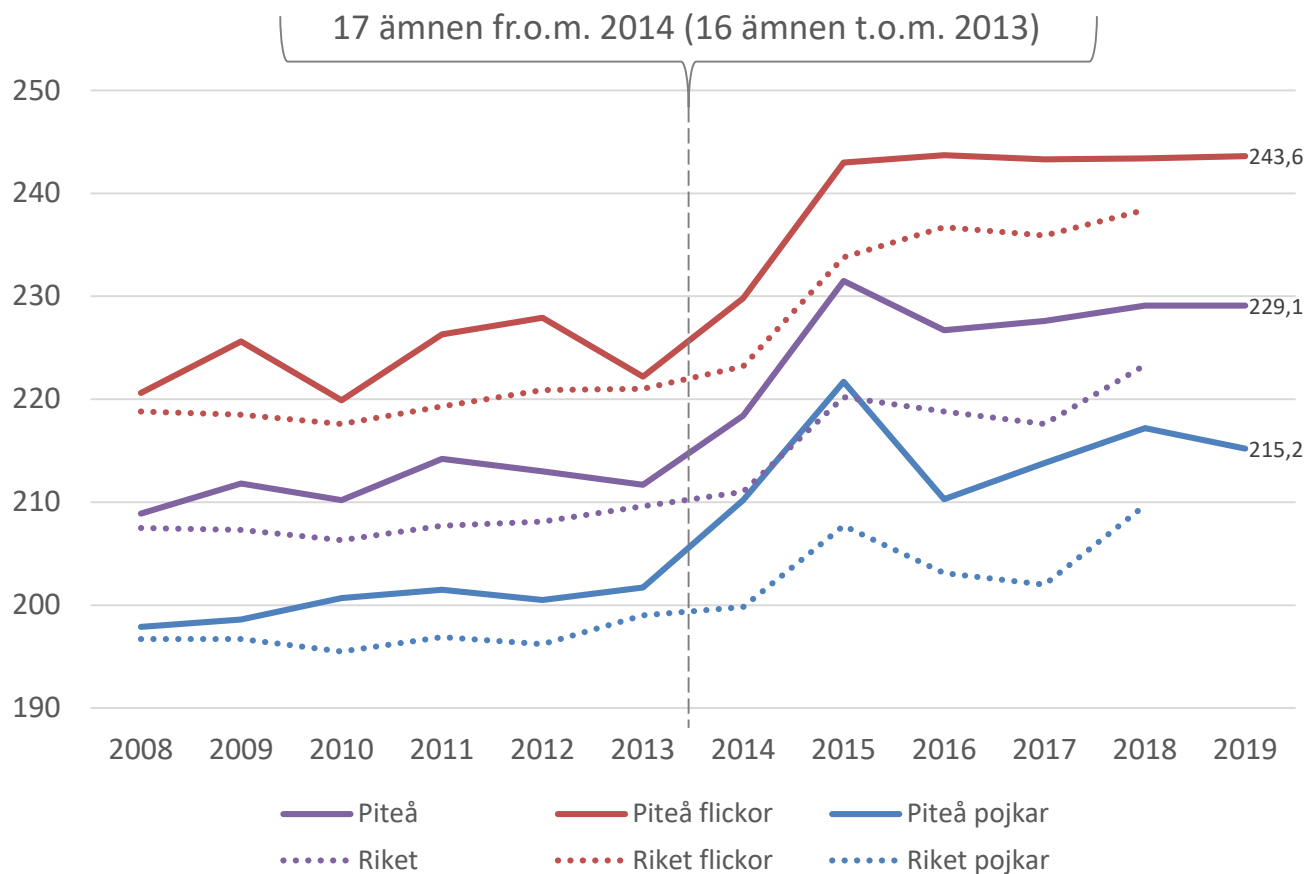
Kommunala skolor. 2019: Preliminära värden ur Procapita





GENOMSNITTLIGT MERITVÄRDE, PITEÅ OCH RIKET

Kommunala skolor. 2019: Preliminära värden ur Procapita



Betygen i 17 ämnen räknas om till siffror

Lägsta kravnivå: 170
Maximalt värde: 340

A	20
B	17,5
C	15
D	12,5
E	10
F	0



SLUTSATSER OCH KOMMENTARER

- Gymnasiebehörigheten i Piteå ligger stabilt väldigt högt över tid.
- Under de senaste två åren har gymnasiebehörigheten hämtat upp sig från de senaste årens nedgång, samtidigt som det genomsnittliga meritvärdet ligger på ungefär samma nivå, vilket kan betyda minskade skillnader mellan elevernas individuella kunskapsresultat.
- Skillnaderna mellan pojkar och flickor som grupper har minskat under de senaste två åren.
- I Piteå finns också skillnader mellan olika skolors kunskapsresultat. Skillnaderna är kända sedan tidigare och därför har riktade insatser för en likvärdig grundskola börjat genomföras.
- För att ytterligare kunna tolka resultaten och ge förslag på utvecklingsarbetets fortsatta inriktning krävs en mer djupgående analys under hösten tillsammans med representanter från verksamheterna. Analysen och förslag till åtgärder presenteras i mars/april 2020 i kvalitetsrapporten *Utbildning, arbete och näringsliv* (se årshjulet på s. 2).